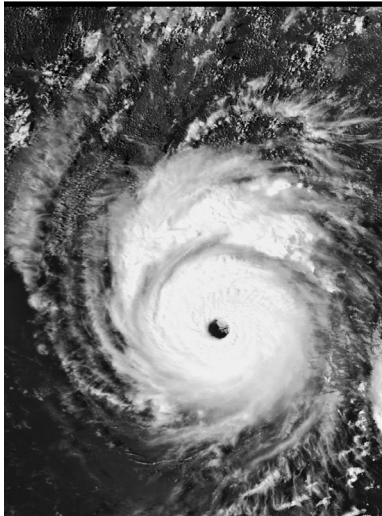


ARE YOU IN A HURRICANE EVACUATION ZONE?



Hurricane season is June 1 through November 30. Residents of Texas Gulf Coast EVACUATION ZONES should BEGIN NOW by making an evacuation plan and preparing an emergency kit.

- If you have special health care needs and cannot make transportation arrangements, **register in advance** by dialing 2-1-1.
- If you do not have a car or other vehicle, and you cannot get a ride with friends, neighbors or family, register in advance for a ride by dialing 2-1-1.
- Do not wait until a storm is in the Gulf to register for assistance.
- Hurricane Preparedness tips on the web:
Governor's Division of Emergency Management website: www.txdps.state.tx.us/dem
FEMA website: www.ready.gov
Red Cross website: www.redcross.org

ZONAS DE EVACUATION

La temporada de huracanes ocurre junio 1 a noviembre 30. Los residentes de zonas de evacuación de la costa del Golfo de Texas deberán empezar ahora a hacer un plan de evacuación, preparando un equipo de emergencia, y aprendiendo bien las rutas de evacuación por adelantado.

- Si usted tiene necesidad especial de asistencia médica, regístrese llamando al 2-1-1: Los residentes de la costa del Golfo con necesidades especiales de asistencia médica (incluyendo los que son incapacitados o médicamente frágil) que viven en zonas de evacuación y no tienen amigos o familiares para ayudar en una evacuación deben registrarse para sus traslados en adelantado llamando al 2-1-1. El registro con 2-1-1 se debe hacer por adelantado. No espere hasta que una tempestad esté en el Golfo para registrarse para la ayuda.

- Si usted no tiene un coche ni otro vehículo, y usted no puede obtener transporte con amigos, vecinos o familiares, regístrese por adelantado para su traslado llamando al 2-1-1.